

Nutmuttern und -schrauben T-Nuts and T-Bolts

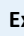
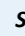
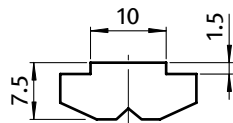
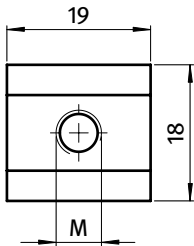
Nutensteine T-slot Nuts

Nut 10 Slot 10



## NUTENSTEIN 18,0 × 7,5 MM

## T-SLOT NUT 18.0 × 7.5 MM

**Ausführung** Nut 10, mit Führungssteg, Stahl**Model** Slot 10, self-aligning, steel**Beschreibung** Nutenstein mit Führungssteg**Description** Self-aligning T-slot nut**Material** Nutenstein: Stahl, verzinkt  
Profil: Stahl, blank, ohne Gewinde**Material** T-slot nut: Zinc plated steel  
Rod: Steel, plain, without thread**Liefereinheit** 100 Stück**Pack Quantity** 100 pieces**Extras**  elektrostatisch entladend, verschiedene Längen mit mehreren Gewinden in unterschiedlichen Größen auf Anfrage**Specials**  electrostatically discharging, different lengths with multiple threads in different sizes available on request

Nutenstein T-slot Nut	Größe Size	Gewicht [g] Weight [g]	Teil-Nr. Part #
	M4	16.5	096134
	M5	15.9	096135
	M6	15.4	096136
	M8	14.3	096138
Profil Rod	1500 mm	1299.0	096130.1500