

Nutmütern und -schrauben *T-Nuts and T-Bolts*Nutensteine *T-slot Nuts*

Nut 10 Slot 10


**NUTENSTEIN 14,5 × 6,2 MM, EINSCHWENKBAR****ROLL-IN T-SLOT NUT 14.5 × 6.2 MM**

Ausführung Nut 10, mit Führungssteg und Federkugel,
Stahl / Edelstahl

Beschreibung einschwenkbarer Nutenstein mit Führungssteg
und Federkugel

Material Nutenstein: Stahl, verzinkt / Edelstahl 1.4301 /
1.4305
Profil: Stahl / Edelstahl 1.4301 / 1.4305, blank,
ohne Gewinde
Kugel: Edelstahl

Liefereinheit 100 Stück


Extras  elektrostatisch entladend, verschiedene Längen
mit mehreren Gewinden in unterschiedlichen Grö-
ßen auf Anfrage

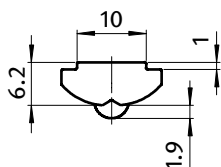
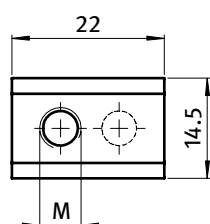
Model Slot 10, self-aligning with spring loaded ball,
steel / stainless steel

Description Self-aligning roll-in T-slot nut with spring loaded
ball

Material T-slot nut: Zinc plated steel / stainless steel SS304
/ SS303
Rod: Steel / stainless steel SS304 / SS303 plain,
without thread
Ball: Stainless steel

Pack Quantity 100 pieces

Specials  electrostatically discharging, different lengths
with multiple threads in different sizes available on
request



Nutenstein <i>T-slot Nut</i>	Größe <i>Size</i>	Gewicht [g] <i>Weight [g]</i>	Teil-Nr <i>Part#</i>
Stahl <i>Steel</i>	M4	11.8	096124
	M5	11.4	096125
	M6	11.1	096126
	M8	10.1	096128
Edelstahl <i>Stainless steel</i>	M4	11.8	096124E
	M5	11.4	096125E
	M6	11.1	096126E
	M8	10.1	096128E
Profil, Stahl <i>Rod, steel</i>	1500 mm	870.0	096120.1500
Profil, Edelstahl <i>Rod, stainless steel</i>	1500 mm	870.0	096120E.1500