

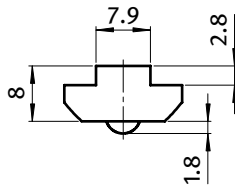
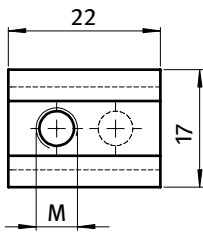


Nutmuttern und -schrauben *T-Nuts and T-Bolts*Nutensteine *T-slot Nuts*Nut 8 *Slot 8***NUTENSTEIN 17,0 × 8,0 MM****T-SLOT NUT 17.0 × 8.0 MM****Ausführung** Nut 8, mit Führungssteg und Federkugel, Stahl**Beschreibung** Nutenstein mit Führungssteg und Federkugel**Material** Nutenstein: Stahl, verzinkt
Profil: Stahl, blank, ohne Gewinde
Kugel: Edelstahl**Liefereinheit** 100 Stück**Extras**  elektrostatisch entladend, verschiedene Längen mit mehreren Gewinden in unterschiedlichen Größen auf Anfrage**Model** Slot 8, self-aligning, with spring loaded ball, steel**Description** Self-aligning T-slot nut with spring loaded ball**Material** T-slot nut: Zinc plated steel
Rod: Steel, plain, without thread
Ball: Stainless steel**Pack Quantity** 100 pieces**Specials**  electrostatically discharging, different lengths with multiple threads in different sizes available on requestNutenstein
*T-slot Nut*Größe
*Size*Gewicht [g]
*Weight [g]*Teil-Nr.
Part #

Nutenstein <i>T-slot Nut</i>	Größe <i>Size</i>	Gewicht [g] <i>Weight [g]</i>	Teil-Nr. <i>Part #</i>
	M5	16.0	096565
	M6	15.7	096566
	M8	15.4	096568
Profil <i>Rod</i>	1500 mm	1210.5	096560.1500