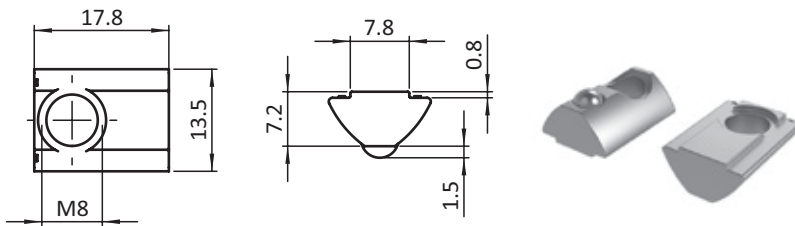




ROLL-IN T-SLOT NUT 13.5 X 7.2 MM SHORT

NUTENSTEIN 13,5 X 7,2 MM KURZ, EINSCHWENKBAR

| | | | |
|----------------------|---|----------------------|---|
| Model | Slot 8, self-aligning with spring loaded ball, steel | Ausführung | Nut 8, mit Führungssteg und Federkugel, Stahl |
| Description | Self-aligning roll-in T-slot nut with spring loaded ball | Beschreibung | einschwenkbarer Nutenstein mit Führungssteg und Federkugel |
| Material | T-slot nut: Steel Ball: Stainless steel | Material | Nutenstein: Stahl Kugel: Edelstahl |
| Surface | T-slot nut: Zinc plated Ball: plain | Oberfläche | Nutenstein: verzinkt Kugel: blank |
| Pack Quantity | 100 pieces | Liefereinheit | 100 Stück |
| Specials | Different lengths with multiple threads in different sizes available on request | Extras | verschiedene Längen mit mehreren Gewinden in unterschiedlichen Größen auf Anfrage |



| T-slot Nut <i>Nutenstein</i> | ESD | Size Größe | Weight [g] Gewicht [g] | Profile Profil | Part# Teil-Nr |
|---------------------------------|--|---------------|---------------------------|-------------------|-------------------|
| Steel <i>Stahl</i> | electrostatic discharging <i>elektrostatisch entladend</i> | M8 | 7.0 | I | 096020S111 |