


Nutmuttern und -schrauben *T-Nuts and T-Bolts*Nutensteine *T-slot Nuts*Nut 8 *Slot 8***NUTENSTEIN 13,4 × 7,6 MM, EINSCHWENKBAR****ROLL-IN T-SLOT NUT 13.4 × 7.6 MM**

Ausführung Nut 8, mit Führungssteg und Federkugel, Stahl / Edelstahl

Beschreibung einschwenkbarer Nutenstein mit Führungssteg und Federkugel

Material Nutenstein: Stahl, verzinkt / Edelstahl 1.4301 / 1.4305
 Profil: Stahl, blank, ohne Gewinde
 Kugel: Edelstahl

Liefereinheit 100 Stück


Extras  elektrostatisch entladend, verschiedene Längen mit mehreren Gewinden in unterschiedlichen Größen auf Anfrage

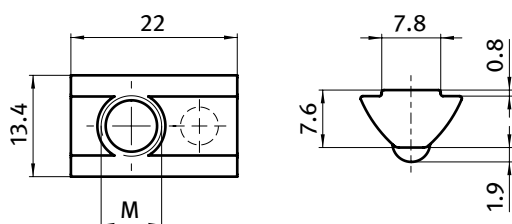
Model Slot 8, self-aligning with spring loaded ball, steel / stainless steel

Description Self-aligning roll-in T-slot nut with spring loaded ball

Material T-slot nut: Zinc plated steel / stainless steel SS304 / SS303
 Rod: Steel, plain, without thread
 Ball: Stainless steel

Pack Quantity 100 pieces

Specials  electrostatically discharging, different lengths with multiple threads in different sizes available on request



Nutenstein <i>T-slot Nut</i>	Größe <i>Size</i>	Gewicht [g] <i>Weight [g]</i>	Teil-Nr. <i>Part #</i>
Stahl <i>Steel</i>	M4	11.2	096334
	M5	11.0	096335
	M6	10.5	096336
	M8	9.5	096338
Edelstahl <i>Stainless steel</i>	M5	10.5	096335E
	M6	10.0	096336E
	M8	9.0	096338E
Profil <i>Rod</i>	1500 mm	831.0	096330.1500