

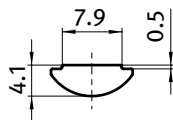
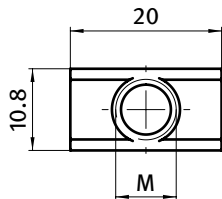


Nutmuttern und -schrauben *T-Nuts and T-Bolts*Nutensteine *T-slot Nuts*Nut 8 *Slot 8***NUTENSTEIN 10,8 × 4,1 MM, EINSCHWENKBAR****ROLL-IN T-SLOT NUT 10.8 × 4.1 MM****Ausführung** Nut 8, mit Führungssteg, Stahl**Beschreibung** einschwenkbarer Nutenstein mit Führungssteg**Material** Stahl, verzinkt**Liefereinheit** 100 Stück**Extras**  elektrostatisch entladend, verschiedene Längen mit mehreren Gewinden in unterschiedlichen Größen auf Anfrage**Model** Slot 8, self-aligning, steel**Description** Self-aligning roll-in T-slot nut**Material** Zinc plated steel**Pack Quantity** 100 pieces**Specials**  electrostatically discharging, different lengths with multiple threads in different sizes available on requestNutenstein  
*T-slot Nut*Größe  
*Size*Gewicht [g]  
*Weight [g]*Teil-Nr.  
*Part #*

M4

5.0

[096424](#)

M5

4.5

[096425](#)

M6

4.3

[096426](#)

M8

4.0

[096428](#)