


Nutmuttern und -schrauben *T-Nuts and T-Bolts*Nutensteine *T-slot Nuts*Nut 6,5 *Slot 6,5***NUTENSTEIN 10,15 × 5,0 MM, EINSCHWENKBAR****ROLL-IN T-SLOT NUT 10.15 × 5.0 MM**

**Ausführung** Nut 6,5 (0,256"), mit Federkugel, Stahl  
**Beschreibung** einschwenkbarer Nutenstein mit Federkugel  
**Material** Nutenstein: Stahl, verzinkt  
 Kugel: Edelstahl  
**Liefereinheit** 100 Stück


**Extras**  elektrostatisch entladend, verschiedene Längen mit mehreren Gewinden in unterschiedlichen Größen auf Anfrage

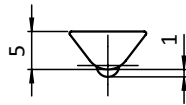
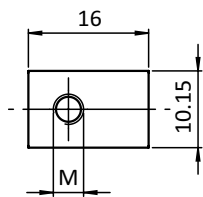
**Model** Slot 6.5 (0.256"), with spring loaded ball, steel

**Description** Roll-in T-slot nut with spring loaded ball

**Material** T-slot nut: Zinc plated steel  
 Ball: Stainless steel

**Pack Quantity** 100 pieces

**Specials**  electrostatically discharging, different lengths with multiple threads in different sizes available on request

Nutenstein  
*T-slot Nut*Größe  
*Size*Gewicht [g]  
*Weight [g]*Teil-Nr.  
*Part #*

M4

4.0

096274

M5

3.2

096275

M6

2.4

096276