


Nutmuttern und -schrauben *T-Nuts and T-Bolts*Nutensteine *T-slot Nuts*Nut 5 *Slot 5***NUTENSTEIN 7,7 × 4,0 MM, EINSCHWENKBAR****ROLL-IN T-SLOT NUT 7.7 × 4.0 MM**

**Ausführung** Nut 5, mit Führungssteg und Federkugel, Stahl

**Beschreibung** einschwenkbarer Nutenstein mit Führungssteg und Federkugel

**Material** Nutenstein: Stahl, verzinkt  
Profil: Stahl, blank, ohne Gewinde  
Kugel: Edelstahl

**Liefereinheit** 100 Stück


**Extras**  elektrostatisch entladend, verschiedene Längen mit mehreren Gewinden in unterschiedlichen Größen auf Anfrage

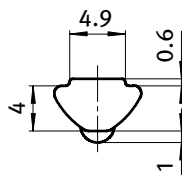
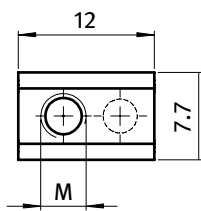
**Model** Slot 5, self-aligning with spring loaded ball, steel

**Description** Self-aligning roll-in T-slot nut with spring loaded ball

**Material** T-slot nut: Zinc plated steel  
Rod: Steel, plain, without thread  
Ball: Stainless steel

**Pack Quantity** 100 pieces

**Specials**  electrostatically discharging, different lengths with multiple threads in different sizes available on request



| Nutenstein<br>T-slot Nut | Größe<br>Size | Gewicht [g]<br>Weight [g] | Profil<br>Profile | Teil-Nr.<br>Part # |
|--------------------------|---------------|---------------------------|-------------------|--------------------|
|                          | M3            | 2.2                       | I                 | 096213             |
|                          | M4            | 2.0                       | I                 | 096214             |
|                          | M5            | 1.8                       | I                 | 096215             |
| Profil Rod               | 1500 mm       | 309.0                     | I                 | 096210.1500        |