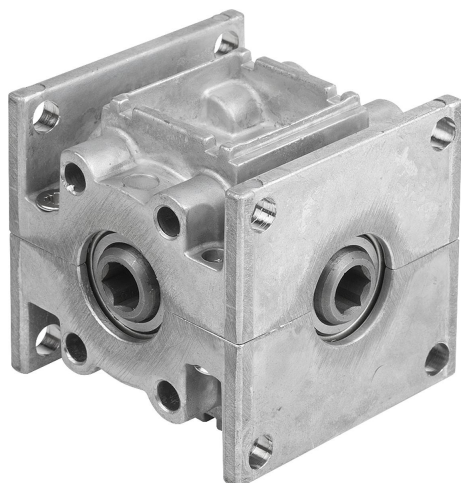
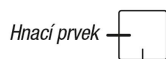


Popis zboží/obrázky produktu

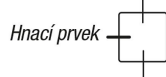


Počet a uspořádání hnacích / hnaných prvků:

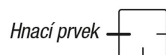
jeden hnaný prvek
22714-1171



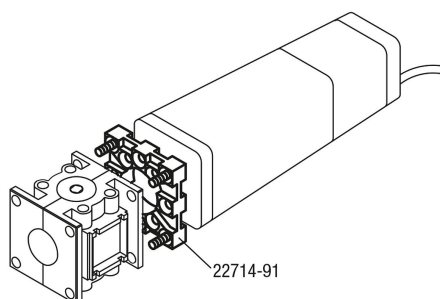
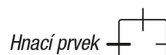
dva hnané prvky, uložené
proti sobě
22714-1172



dva hnané prvky, 90°
22714-1173



tři hnané prvky
22714-1174



Popis

Materiál:

Pouzdro ze zinkového odlitku.
Kuželová kola z oceli.

Provedení:

Pouzdro lesklé.
Kuželová kola vytvrzený povrch.
Kuličkové ložisko s těsnícím kroužkem RS.

Upozornění:

Univerzálně použitelný a bezúdržbový kuželový převod zejména vhodný pro pohon elektromotorem. Pouzdro je utěsněné proti vytékání maziv a působení prachu. Lze montovat ve všech polohách. Směr otáčení je libovolný.

Pohon a výstup probíhá přes vnitřní šestihran.

Tento kuželový převod je ideální pro použití jako vodící převod, rozvodovka nebo jako přístavná převodovka pro elektromotory, např. pro žaluzie a servopohony pro konstrukci speciálních strojů.

Technické údaje:

Zapínací doba: 20 % (při 5 min.)

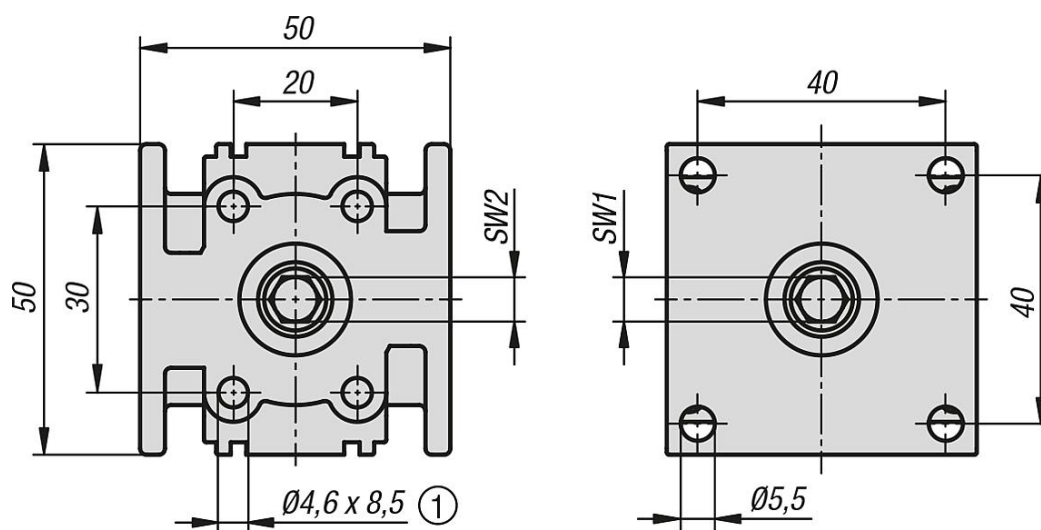
Pracovní teplota

-20 °C až +40 °C.

Odkaz na výkres:

1) Pro závitotvářecí šrouby DIN 7500 M5.

Výkresy



Přehled zboží

Objednací číslo	Název	Převodový poměr	Max. počet otáček ot/min	Max. hnací točivý moment M Nm	SW1	SW2
22714-1171	Kuželový převod	1:1	150	10	7	7
22714-1172	Kuželový převod	1:1	150	10	7	7
22714-1173	Kuželový převod	1:1	150	10	7	7
22714-1174	Kuželový převod	1:1	150	10	7	7
22714-91	montážní příruba	-	-	-	-	-