

Popis zboží/obrázky produktu

**Popis****Materiál:**

Kozlík ložiska a sáně z hliníkové slitiny, eloxované.
 Vodicí sloupky nerezová ocel, broušená.
 Vřeteno nerezová ocel, válcovaný závit.
 Vedení kluzné ložisko, bezúdržbové.
 Indikátor polohy z plastu.

Provedení:

Zpětná vůle vedení je menší než 0,05 mm. Vřeteno samosvorné, dodatečná možnost sevření.

Upozornění:

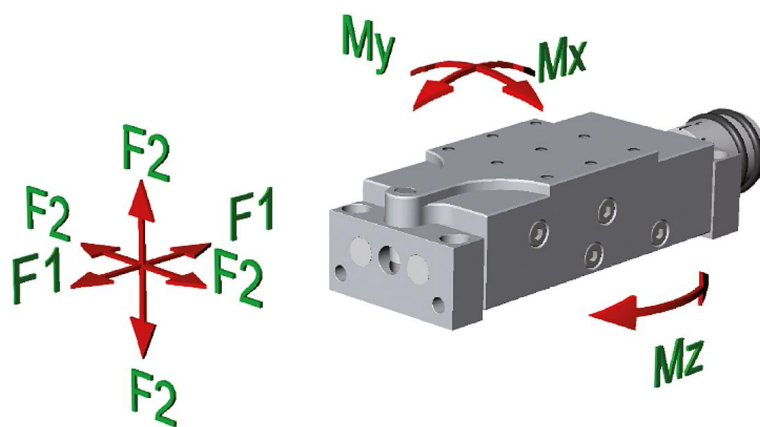
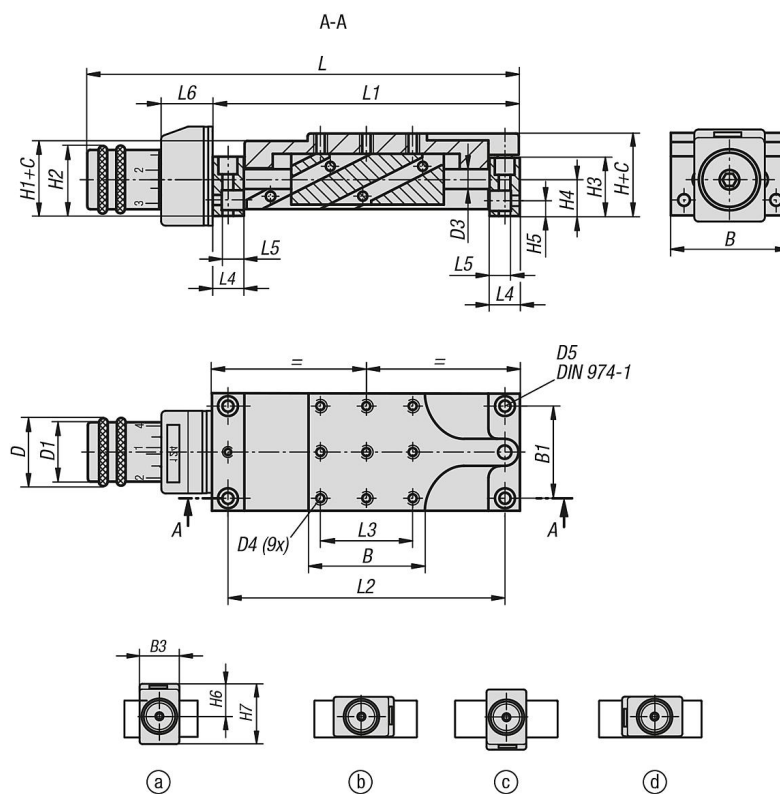
Pro výškové polohování součástí a konstrukčních celků všeho druhu (např. dorazy, snímače, koncové spínače, stoly, kamery, celé konstrukční celky atd.). Elektronický ukazatel polohy s přesností indikace 0,01 mm a velkým LCD displejem. Reset, nastavení kótovacího řetězce a offsetu lze provádět prostřednictvím klávesnice. Životnost baterie je 2 roky. Výměna baterie je rychlá a jednoduchá. Montážní polohu ukazatele polohy lze pomocí šroubu zafixovat ve 4 polohách. Zvedací stůl lze v příslušné konstrukční velikosti jednoduše kombinovat na stavebnicovém principu s polohovacími stoly, křížovými stoly a s dalším příslušenstvím.

Odkaz na výkres:

Montážní poloha ukazatele polohy:

- a) nahoře (standard)
- b) vpravo
- c) dole, nelze pro 21142-25
- d) vlevo

Výkresy



Přehled zboží

Objednací číslo	B	B1	B3	C (zdvih)	D	D1	D3	D4	D5	H	H1	H2	H3	H4	H5	H6	H7	L	L1	L2	L3	L4	L5	L6	F1 N	F2 N	Mx Nm	My Nm	Mz Nm
21142-08	46	36	33	8	26	23	8	M4	4	32	29	27	23	14	6	31	52	179	120	108	36	12	8,5	29,4	80	100	2,5	2,5	5
21142-12	75	60	33	12	26	23	12	M6	6	38	36	28,5	27	15,5	7	31	52	239	180	165	60	15	11	29,4	150	200	10	10	20
21142-25	150	130	48	25	52	46	25	M10	10	68	64	54	52	28	13	42,4	71,4	376	290	265	130	25	18	36,4	500	700	50	50	100