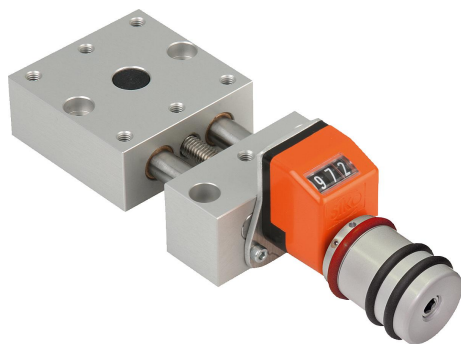


Popis zboží/obrázky produktu

**Popis****Materiál:**

Kozlík ložiska a sáně z hliníkové slitiny, eloxované.

Vodící sloupky nerezová ocel, broušená.

Vřeteno nerezová ocel, válcovaný závit.

Vedení kluzné ložisko, bezúdržbové.

Indikátor polohy z plastu.

Provedení:

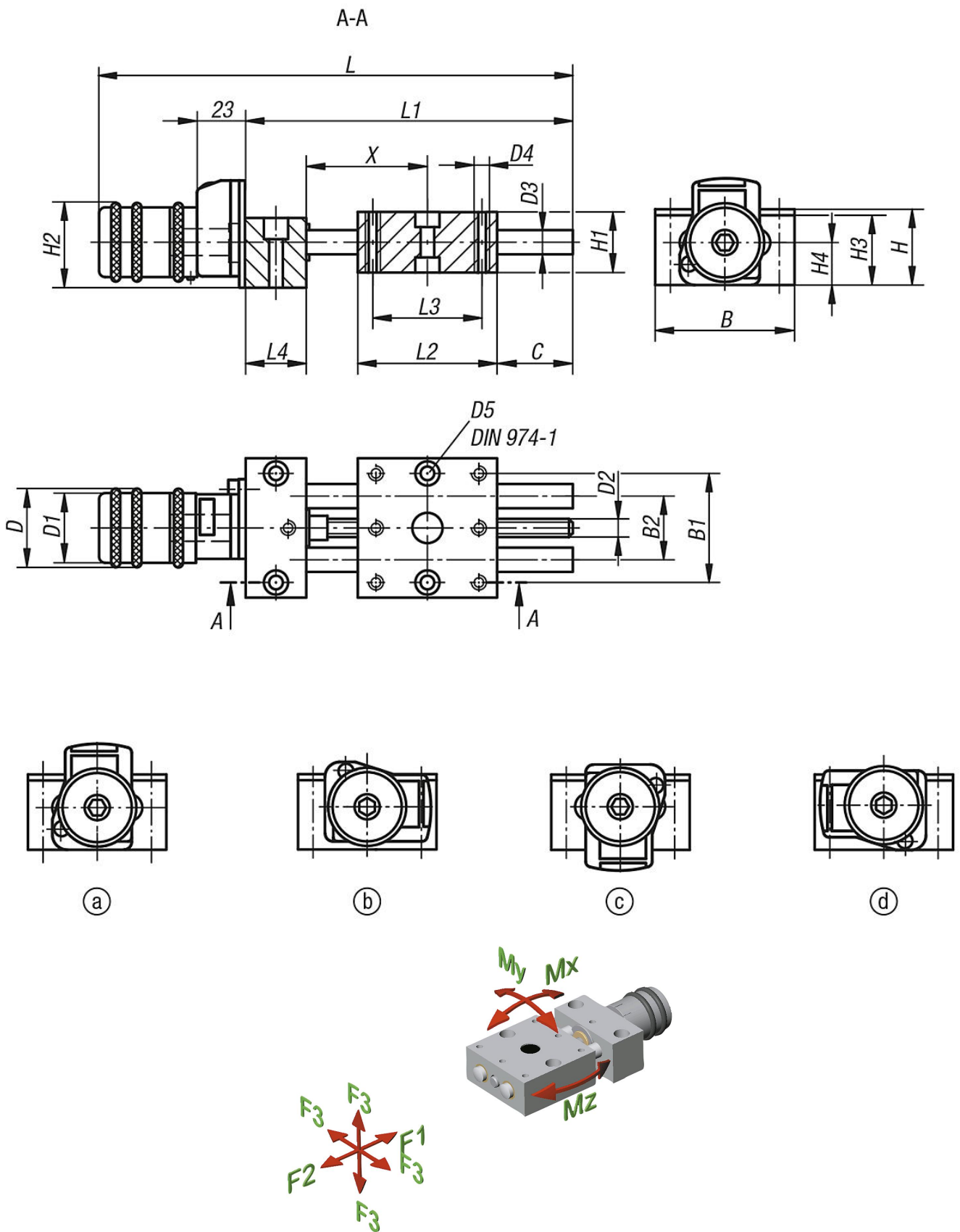
Radiální vůle vedení je menší než 0,02 mm. Axiální vůle žádná. Vřeteno samosvorné, dodatečná možnost sevření.

Upozornění:

Díky téměř bezvúlovému vedení a absolutně bezvúlovému vřetenu není k přestavení zapotřebí žádné povolování a svírání vřetena.

Digitální indikátor polohy s přesností indikace 0,1 mm, čísla vzestupně při otáčení doprava. Údaj indikátoru polohy lze bez použití nástroje nastavovat otáčením unášecího kroužku. Montážní polohu indikátoru polohy lze zajistit šroubem ve 4 polohách.

Polohovací stůl lze na stavebnicovém principu v příslušné konstrukční velikosti jednoduše kombinovat.



Přehled zboží

Objednáací číslo	B	B1	B2	C (zdvih)	D	D1	D2	D3	D4	D5	H	H1	H2	H3	H4	L	L1	L2	L3	L4	F1 N	F2 N	F3 N	Mx Nm	My Nm	Mz Nm
21102-08	46	36	21	14	26	23	M6x1	8	M4	4	24	20	27	23	14	135	80	46	36	20	200	200	X=39(50)	1,9	0,9	1,9
21102-12	75	60	38	25	26	23	M6x1	12	M6	6	28	25	29	27	15,5	187,5	133	75	60	30	300	300	X=58(100)	5,5	3	5,5