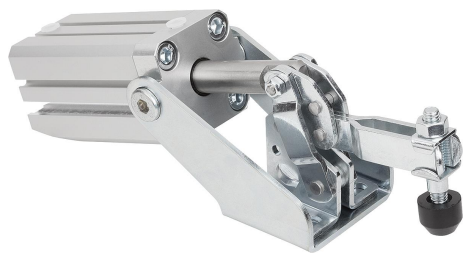


## Popis zboží/obrázky produktu

**Popis****Materiál:**

Díly páky z ocelového plechu, osově čepy nerezová ocel.

**Provedení:**

Díly páky, pozinkované.

Pneumatický válec, dvojitý. S magnetickým pístem pro snímání koncové polohy.

Upínač, pozinkovaný a pasivovaný.

Kompletně se zušlechťeným, pozinkovaným a pasivovaným přitlačným šroubem s ochrannou krytkou.

**Upozornění:**

Pneumatické upínače mají oproti ručním upínačům tyto výhody: Obsluha je zbavena nutnosti častého upínání. Současně lze ovládat několik upínačů a je možné je uzavírat v určitém pořadí.

Díky strojnímu nebo ručnímu řízení lze z různých míst ovládat upínače buď jednotlivě, či skupinově.

Díky systému s lomenou pákou

- zůstává upínač i při výpadku vzduchu uzavřený
- je spotřeba vzduchu díky velkému koncovému převodu malá
- se odklápěním upínacího ramene docílí velké otevírací dráhy
- vyplývají optimální silové a pohybové podmínky.

VL = spotřeba vzduchu na dvojitý zdvih v dm<sup>3</sup> při 6 barech.

**Kritéria volby:**

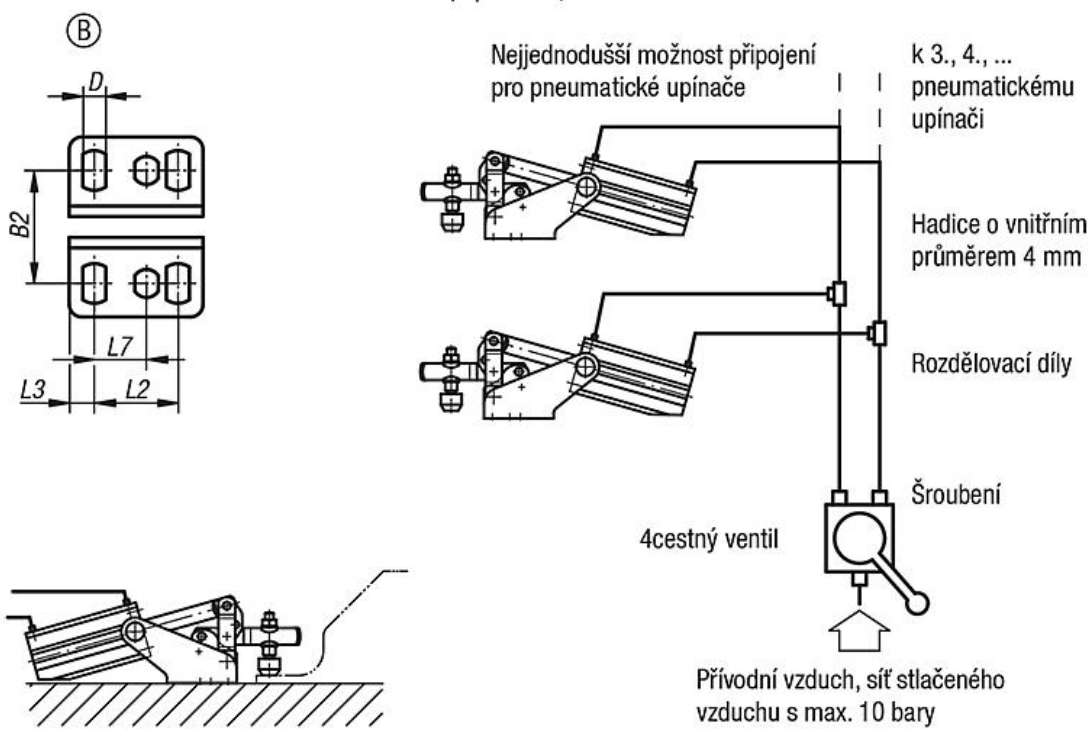
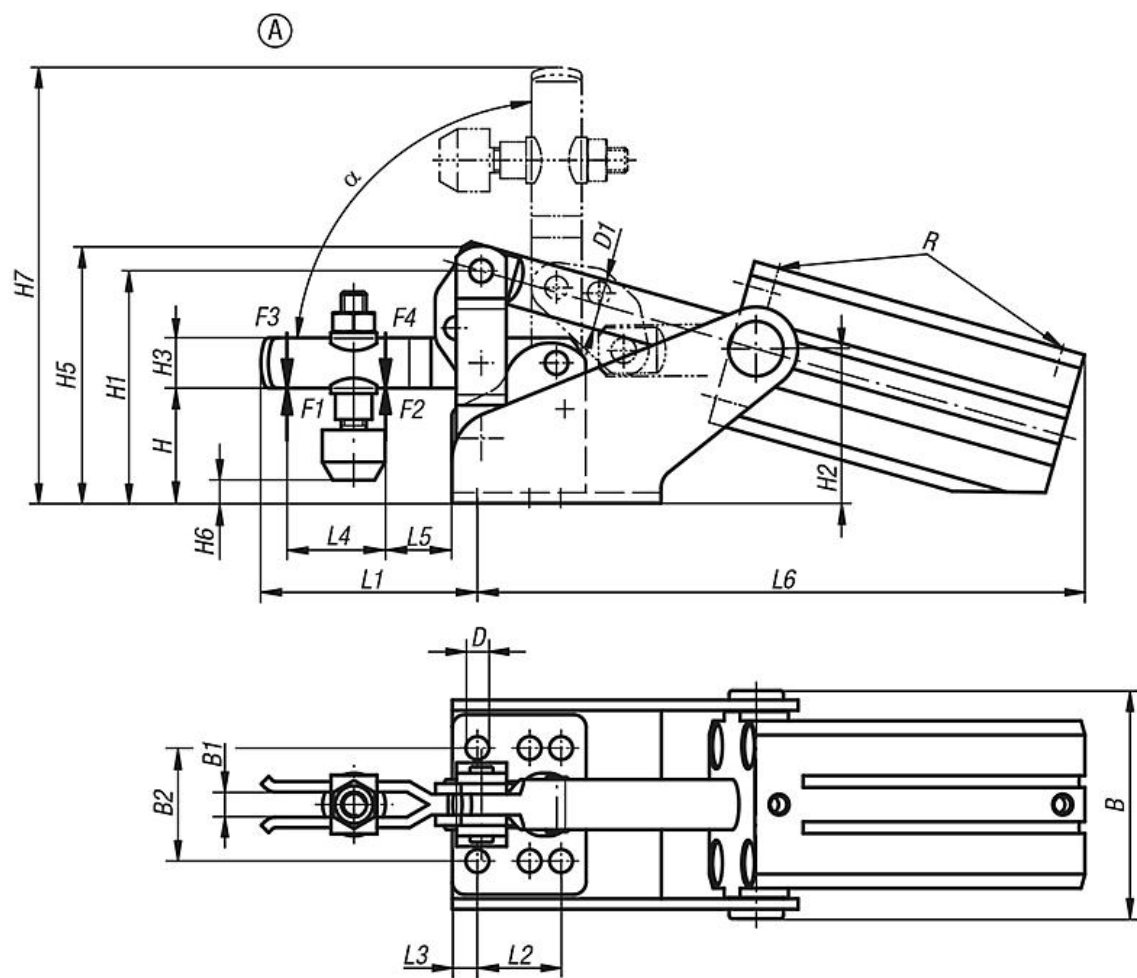
K volbě správné velikosti upnutí je u pneumatických upínačů kromě přídržné síly udána i možná upínací síla při 6 barech tlaku vzduchu (dovolená jsou libovolná tlaková média, nejvyšší tlak 10 barů). F3 je možná upínací síla, kterou upínač vytvoří na konci upínacího ramene, F4 je síla, kterou vytvoří na straně bodu otáčení.

**Řízení:**

Pneumatické schéma nejjednoduššího řízení jednoho nebo několika pneumatických upínačů je uvedeno na vedlejším výkresu. Při navrhování kompletních zapojení poskytnou radu známí výrobci pneumatických ventilů a armatur.

**Vezměte na vědomí:**

Síly F1 a F2, uvedené v tabulce, jsou přídržné síly, F3 a F4 jsou upínací síly.



## Přehled zboží

Objednací číslo	Provedení	B	B1	B2	D	D1	H	H1	H2	H3	H5	H6	H7
05331-01	A	50	5	24	4,5	8	21	45,5	32	10	49,5	-2 až 4,5	84
05331-02	B	54,5	6	27	5,5	12	26	55	40,5	12	61	-1 až 7	104
05331-03	A	62,5	8	32	7,5	16	36,5	74,5	56	18	82,5	5,4 až 14	151
05331-04	A	77,5	10	45	8,6	16	45	90	64	20	98	-3 až 25,5	191

Objednací číslo	L1	L2	L3	L4	L5	L6	L7	R	$\alpha$	F1 kN	F2 kN	F3 kN	F4 kN	VL	Odpovídající tlačné šrouby
05331-01	39	16	6	18	6	126	-	M5	92°	0,8	1,1	0,2	0,3	0,08	M5x30
05331-02	51,5	20	6	25	11	145	12,5	M5	91,5°	1	1,2	0,7	1	0,26	M6x35
05331-03	78	20	7,5	36	19	165,5	-	G1/8	90°	1	2,5	0,65	1,1	0,35	M8x45
05331-04	101	32	13	45	25	196	-	G1/8	90,5°	2	3	1,5	2,2	0,8	M8x65