

## Středící čepy pro středový otvor

### Popis zboží/obrázky produktu



### Popis

#### Materiál:

Ocel.

#### Provedení:

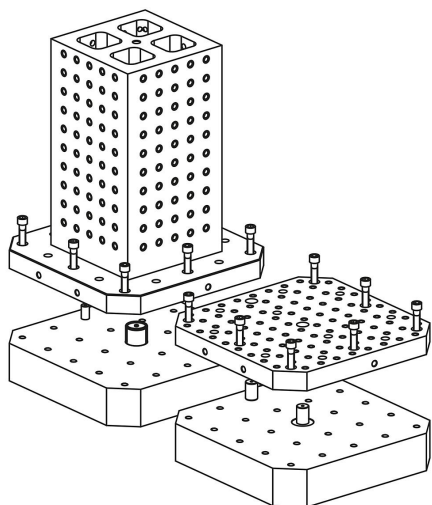
cementováno a kaleno.  
Lícovaný průměr broušený.

#### Upozornění:

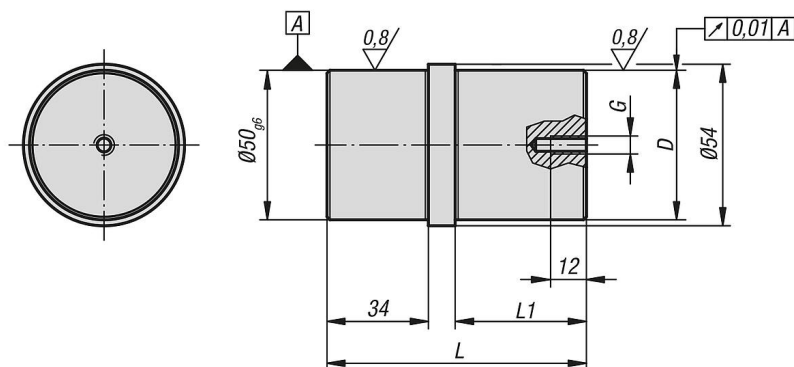
Provedení A  
Středící čep pro základové desky s rastrovými otvory.  
Provedení B  
středící čep pro základové desky s T-drážkami.

#### Příslušenství:

Palety K0806.  
Upínací kostky K0805.  
Upínací věže K1533, K1534, K1535.  
Upínací úhelníky K0803, K0804.  
Základové desky K1532.



### Výkresy



## Středicí čepy pro středový otvor

### Přehled zboží

---

#### Středicí čepy pro středový otvor

Objednací číslo	D	G	L	L1
K0856.5025	25 g6	M6	77	34
K0856.5030	30 h6	M6	87	44
K0856.5050	50 g6	M6	87	44
K0856.50301	30 h6	M8	79	36