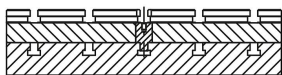
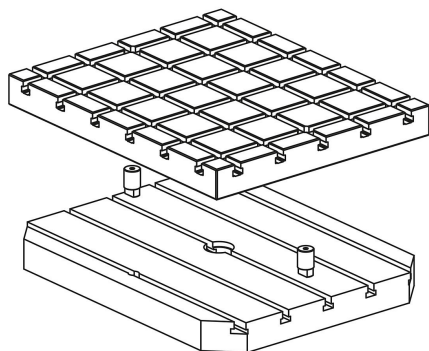
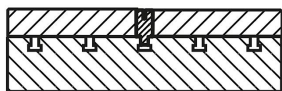
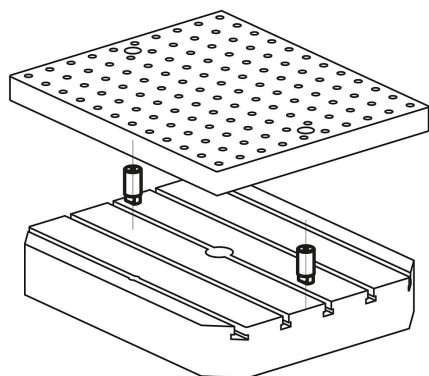


Ustavovací čepy

Popis zboží/obrázky produktu



Popis

Popis výrobku:

Středící čepy se používají k polohování základních prvků na strojních stolech.

Materiál:

Zušlechtěná ocel.

Provedení:

Zušlechtěno a bryňováno.

Lícovaný průměr a vodící plochy broušené.

Upozornění:

Provedení A

Středící čep pro základové desky s rastrovými otvory.

Provedení B

středící čep pro základové desky s T-drážkami.

Příslušenství:

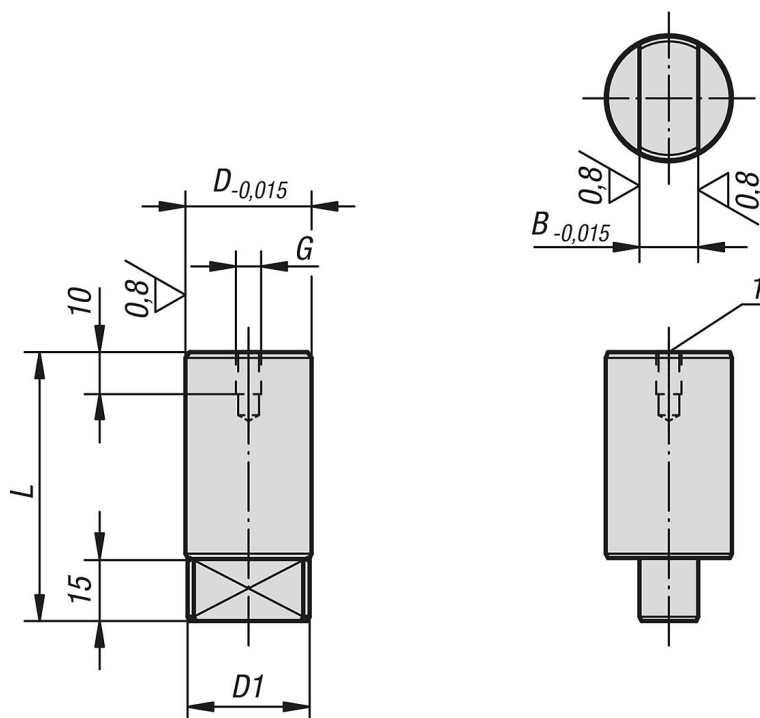
Základové desky K0800.

Odkaz na výkres:

1) Stahovací otvor

Ustavovací čepy

Výkresy



Přehled zboží

Ustavovací čepy

| Objednací číslo | Provedení | B | D | D1 | G | L |
|-----------------|-----------|----|----|----|----|----|
| K0855.14030 | A | 14 | 30 | 29 | M6 | 64 |
| K0855.18030 | A | 18 | 30 | 29 | M6 | 64 |
| K0855.20030 | A | 20 | 30 | 29 | M6 | 64 |
| K0855.22030 | A | 22 | 30 | 29 | M6 | 64 |
| K0855.140301 | B | 14 | 30 | 29 | M8 | 51 |
| K0855.180301 | B | 18 | 30 | 29 | M8 | 57 |