

Nástrčné hlavy klíče a plastové vložky

Popis zboží/obrázky produktu



Popis

Materiál:

Nástrčná hlava klíče nástrojová ocel.

Použití speciálního PETP.

Provedení:

Nástrčná hlava klíče, pochromovaná.

Upozornění:

Nástrčná hlava klíče:

Nástrčná hlava klíče s pohonem 1/2", výrobek Hazet. Speciálně upraveno pro uchycení plastových vložek. Díky délce a vnitřnímu tvaru nástrčné hlavy klíče je plastová vložka bezpečně upevněna. Díky tomu dochází k optimálnímu přenosu síly na hlavu šroubu. V případě použití v souladu se stanoveným účelem se díky vhodné konstrukci zabrání styku s kovem mezi nástrčnou hlavou klíče a šestihrannou hlavou. Tím je vyloučen vznik kontaktní koroze.

Plastová vložka:

Plastová vložka k utahování a povolování šroubů a matic výrobní řady KIPP NOVOnox hygienic. Leštěné a citlivé povrchy jsou chráněny a zabraňují vzniku pozdější kontaktní koroze.

Vmáčknutí do speciální nástrčné hlavy klíče se provádí rukou. Prostřednictvím tvarového styku a svěracího zařízení je zaručeno optimální držení v nástrčné hlavě klíče. K výměně opotřebovaných plastových vložek není zapotřebí žádného speciálního nářadí.

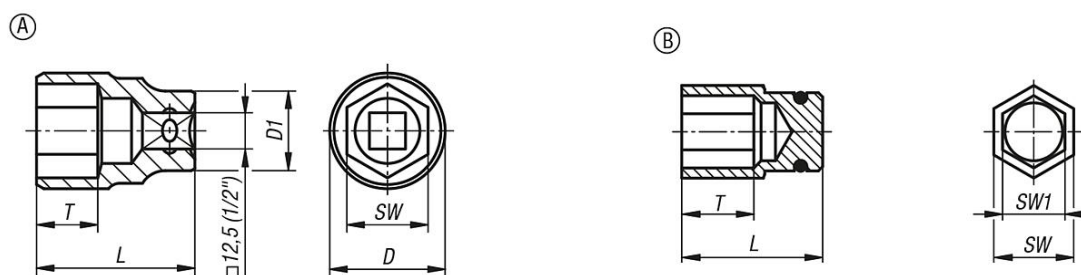
U definovaného utahovacího momentu (třída pevnosti 6.8) vykazují plastové vložky životnost až 1000 a více cyklů výměny.

Odkaz na výkres:

A) Nástrčná hlava klíče

B) Plastová vložka

Výkresy



Přehled zboží

Objednací číslo	Název	D=vnější průměr	D1	L	T	SW=otvor klíče	SW1
K1361.1012	Nástrčná Hlava Klíče	15,3	22	36,6	10,6	10	-
K1361.1112	Nástrčná Hlava Klíče	16,6	22	37,3	10,1	11	-
K1361.1312	Nástrčná Hlava Klíče	19,1	22	37,3	10,6	13	-
K1361.1612	Nástrčná Hlava Klíče	22,9	23,6	37,1	11,3	16	-
K1361.1912	Nástrčná Hlava Klíče	26,6	23	37	13,2	19	-
K1361.2112	Nástrčná Hlava Klíče	29	25	36,8	12,9	21	-
K1361.2712	Nástrčná Hlava Klíče	35,2	25	44,4	18,1	27	-
K1361.0502	Ochranná Vložka	-	-	18	6	10	5

Nástrčné hlavy klíče a plastové vložky

Přehled zboží

Objednací číslo	Název	D=vnější průměr	D1	L	T	SW=otvor klíče	SW1
K1361.0503	Ochranná Vložka	-	-	18	6	10	5,5
K1361.0603	Ochranná Vložka	-	-	18	6	10	6
K1361.0704	Ochranná Vložka	-	-	18	6	10	7
K1361.0805	Ochranná Vložka	-	-	18	6	11	8
K1361.1006	Ochranná Vložka	-	-	19,5	10	13	10
K1361.1107	Ochranná Vložka	-	-	21,5	11	16	11
K1361.1308	Ochranná Vložka	-	-	21,5	11	16	13
K1361.1610	Ochranná Vložka	-	-	22	13,5	19	16
K1361.1710	Ochranná Vložka	-	-	21,5	12	21	17
K1361.1812	Ochranná Vložka	-	-	21,5	12	21	18
K1361.1913	Ochranná Vložka	-	-	21,5	12	21	19
K1361.2114	Ochranná Vložka	-	-	26,5	18	27	21
K1361.2214	Ochranná Vložka	-	-	26,5	18	27	22
K1361.2416	Ochranná Vložka	-	-	26,5	18	27	24