

## Kladivové matice

### Popis zboží/obrázky produktu



### Popis

#### Materiál:

Ocel.

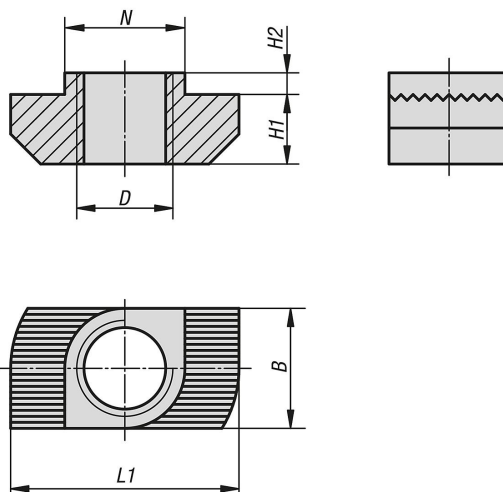
#### Provedení:

Pozinkováno.

#### Upozornění:

Univerzální upevňovací prvek. Kladivová matice se otočí do profilové drážky a může se tak dodatečně vkládat i do stávajících systémů. Vroubkování naruší eloxovanou vrstvu a vytvoří tak bezpečné, elektricky vodivé spojení.

### Výkresy



### Přehled zboží

#### Kladivové matice

| Objednací číslo | Typ | Šířka drážky | B   | D  | H1  | H2  | L1   | N   |
|-----------------|-----|--------------|-----|----|-----|-----|------|-----|
| K1028.0604010   | B   | 6            | 5,7 | M4 | 3,2 | 1   | 11,5 | 5,7 |
| K1028.0804015   | B   | 8            | 7,7 | M4 | 4,5 | 1,5 | 16   | 7,7 |
| K1028.0805015   | B   | 8            | 7,7 | M5 | 4,5 | 1,5 | 16   | 7,7 |
| K1028.0806015   | B   | 8            | 7,7 | M6 | 4,5 | 1,5 | 16   | 7,7 |
| K1028.1005017   | -   | 10           | 9,7 | M5 | 5,8 | 1,5 | 19   | 9,7 |
| K1028.1005030   | B   | 10           | 9,7 | M5 | 5,8 | 3   | 19   | 9,7 |

## Kladivové matice

### Přehled zboží

| Objednací číslo | Typ | Šířka<br>drážky | B   | D  | H1  | H2  | L1 | N   |
|-----------------|-----|-----------------|-----|----|-----|-----|----|-----|
| K1028.1006017   | -   | 10              | 9,7 | M6 | 5,8 | 1,5 | 19 | 9,7 |
| K1028.1006030   | B   | 10              | 9,7 | M6 | 5,8 | 3   | 19 | 9,7 |
| K1028.1008017   | -   | 10              | 9,7 | M8 | 5,8 | 1,5 | 19 | 9,7 |
| K1028.1008030   | B   | 10              | 9,7 | M8 | 5,8 | 3   | 19 | 9,7 |
| K1028.1004030   | B   | 10              | 9,7 | M4 | 5,8 | 3   | 19 | 9,7 |