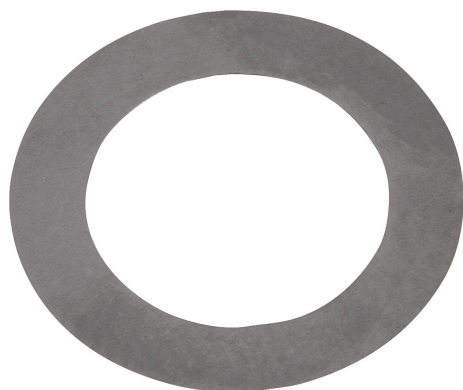


## Lícované podložky DIN 988

### Popis zboží/obrázky produktu



#### Popis

##### Materiál:

Ocel.  
Nerezová ocel A2.

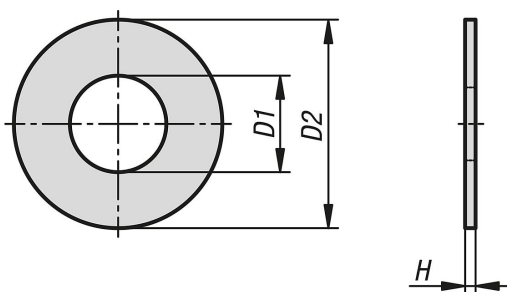
##### Provedení:

Bez povrchové úpravy.

##### Upozornění:

Díky lícovaným podložkám lze značně zredukovat případnou axiální vůli. Jsou k dostání v tloušťce od 0,1 mm. Jsou mezi sebou kombinovatelné a díky tomu je možné vytvořit různé tloušťky.

### Výkresy



### Přehled zboží

#### Lícované podložky DIN 988

Objednací číslo	Materiál základní těleso	D1	D2	H
K1151.0306010	ocel	3	6	0,1
K1151.0306015	ocel	3	6	0,15
K1151.0306020	ocel	3	6	0,2
K1151.0306025	ocel	3	6	0,25
K1151.0306030	ocel	3	6	0,3
K1151.0306050	ocel	3	6	0,5
K1151.0306100	ocel	3	6	1
K1151.0408010	ocel	4	8	0,1
K1151.0408015	ocel	4	8	0,15
K1151.0408020	ocel	4	8	0,2
K1151.0408030	ocel	4	8	0,3
K1151.0408050	ocel	4	8	0,5
K1151.0408100	ocel	4	8	1
K1151.0510010	ocel	5	10	0,1
K1151.0510015	ocel	5	10	0,15
K1151.0510020	ocel	5	10	0,2
K1151.0510025	ocel	5	10	0,25
K1151.0510030	ocel	5	10	0,3
K1151.0510050	ocel	5	10	0,5
K1151.0510100	ocel	5	10	1
K1151.0612010	ocel	6	12	0,1
K1151.0612020	ocel	6	12	0,2
K1151.0612025	ocel	6	12	0,25
K1151.0612030	ocel	6	12	0,3

## Lícované podložky DIN 988

### Přehled zboží

Objednací číslo	Materiál základní těleso	D1	D2	H
K1151.0612050	ocel	6	12	0,5
K1151.0612100	ocel	6	12	1
K1151.0713010	ocel	7	13	0,1
K1151.0713020	ocel	7	13	0,2
K1151.0713030	ocel	7	13	0,3
K1151.0713050	ocel	7	13	0,5
K1151.0713100	ocel	7	13	1
K1151.0814010	ocel	8	14	0,1
K1151.0814015	ocel	8	14	0,15
K1151.0814020	ocel	8	14	0,2
K1151.0814025	ocel	8	14	0,25
K1151.0814030	ocel	8	14	0,3
K1151.0814050	ocel	8	14	0,5
K1151.0814100	ocel	8	14	1
K1151.0915010	ocel	9	15	0,1
K1151.0915015	ocel	9	15	0,15
K1151.0915020	ocel	9	15	0,2
K1151.0915030	ocel	9	15	0,3
K1151.0915050	ocel	9	15	0,5
K1151.0915100	ocel	9	15	1
K1151.1016010	ocel	10	16	0,1
K1151.1016015	ocel	10	16	0,15
K1151.1016020	ocel	10	16	0,2
K1151.1016025	ocel	10	16	0,25
K1151.1016030	ocel	10	16	0,3
K1151.1016050	ocel	10	16	0,5
K1151.1016100	ocel	10	16	1
K1151.1117010	ocel	11	17	0,1
K1151.1117020	ocel	11	17	0,2
K1151.1117025	ocel	11	17	0,25
K1151.1117030	ocel	11	17	0,3
K1151.1117050	ocel	11	17	0,5
K1151.1117100	ocel	11	17	1
K1151.1218010	ocel	12	18	0,1
K1151.1218015	ocel	12	18	0,15
K1151.1218020	ocel	12	18	0,2
K1151.1218025	ocel	12	18	0,25
K1151.1218030	ocel	12	18	0,3
K1151.1218050	ocel	12	18	0,5
K1151.1218100	ocel	12	18	1
K1151.1319010	ocel	13	19	0,1
K1151.1319015	ocel	13	19	0,15
K1151.1319020	ocel	13	19	0,2
K1151.1319025	ocel	13	19	0,25
K1151.1319030	ocel	13	19	0,3
K1151.1319050	ocel	13	19	0,5
K1151.1319100	ocel	13	19	1
K1151.1420010	ocel	14	20	0,1
K1151.1420015	ocel	14	20	0,15
K1151.1420020	ocel	14	20	0,2
K1151.1420025	ocel	14	20	0,25
K1151.1420030	ocel	14	20	0,3
K1151.1420050	ocel	14	20	0,5
K1151.1420100	ocel	14	20	1
K1151.1521010	ocel	15	21	0,1
K1151.1521015	ocel	15	21	0,15
K1151.1521020	ocel	15	21	0,2
K1151.1521025	ocel	15	21	0,25
K1151.1521030	ocel	15	21	0,3
K1151.1521050	ocel	15	21	0,5
K1151.1521100	ocel	15	21	1

## Lícované podložky DIN 988

### Přehled zboží

Objednací číslo	Materiál základní těleso	D1	D2	H
K1151.1521120	ocel	15	21	1,2
K1151.1622015	ocel	16	22	0,15
K1151.1622020	ocel	16	22	0,2
K1151.1622025	ocel	16	22	0,25
K1151.1622030	ocel	16	22	0,3
K1151.1622050	ocel	16	22	0,5
K1151.1622100	ocel	16	22	1
K1151.1622120	ocel	16	22	1,2
K1151.1724010	ocel	17	24	0,1
K1151.1724015	ocel	17	24	0,15
K1151.1724020	ocel	17	24	0,2
K1151.1724025	ocel	17	24	0,25
K1151.1724030	ocel	17	24	0,3
K1151.1724050	ocel	17	24	0,5
K1151.1724100	ocel	17	24	1
K1151.1724120	ocel	17	24	1,2
K1151.1825010	ocel	18	25	0,1
K1151.1825015	ocel	18	25	0,15
K1151.1825020	ocel	18	25	0,2
K1151.1825025	ocel	18	25	0,25
K1151.1825030	ocel	18	25	0,3
K1151.1825050	ocel	18	25	0,5
K1151.1825100	ocel	18	25	1
K1151.1825120	ocel	18	25	1,2
K1151.1926010	ocel	19	26	0,1
K1151.1926015	ocel	19	26	0,15
K1151.1926020	ocel	19	26	0,2
K1151.1926025	ocel	19	26	0,25
K1151.1926030	ocel	19	26	0,3
K1151.1926050	ocel	19	26	0,5
K1151.1926100	ocel	19	26	1
K1151.1926120	ocel	19	26	1,2
K1151.2028010	ocel	20	28	0,1
K1151.2028015	ocel	20	28	0,15
K1151.2028020	ocel	20	28	0,2
K1151.2028025	ocel	20	28	0,25
K1151.2028030	ocel	20	28	0,3
K1151.2028050	ocel	20	28	0,5
K1151.2028100	ocel	20	28	1
K1151.2028120	ocel	20	28	1,2
K1151.2028150	ocel	20	28	1,5
K1151.2230010	ocel	22	30	0,1
K1151.2230015	ocel	22	30	0,15
K1151.2230020	ocel	22	30	0,2
K1151.2230025	ocel	22	30	0,25
K1151.2230030	ocel	22	30	0,3
K1151.2230050	ocel	22	30	0,5
K1151.2230100	ocel	22	30	1
K1151.2230120	ocel	22	30	1,2
K1151.2230150	ocel	22	30	1,5
K1151.2535010	ocel	25	35	0,1
K1151.2535015	ocel	25	35	0,15
K1151.2535020	ocel	25	35	0,2
K1151.2535025	ocel	25	35	0,25
K1151.2535030	ocel	25	35	0,3
K1151.2535050	ocel	25	35	0,5
K1151.2535100	ocel	25	35	1
K1151.2535120	ocel	25	35	1,2
K1151.2535150	ocel	25	35	1,5
K1151.2637010	ocel	26	37	0,1
K1151.2637015	ocel	26	37	0,15

## Lícované podložky DIN 988

### Přehled zboží

Objednací číslo	Materiál základní těleso	D1	D2	H
K1151.2637020	ocel	26	37	0,2
K1151.2637025	ocel	26	37	0,25
K1151.2637030	ocel	26	37	0,3
K1151.2637050	ocel	26	37	0,5
K1151.2637100	ocel	26	37	1
K1151.2637120	ocel	26	37	1,2
K1151.2637150	ocel	26	37	1,5
K1151.2840010	ocel	28	40	0,1
K1151.2840015	ocel	28	40	0,15
K1151.2840020	ocel	28	40	0,2
K1151.2840025	ocel	28	40	0,25
K1151.2840030	ocel	28	40	0,3
K1151.2840050	ocel	28	40	0,5
K1151.2840100	ocel	28	40	1
K1151.2840120	ocel	28	40	1,2
K1151.2840150	ocel	28	40	1,5
K1151.3042010	ocel	30	42	0,1
K1151.3042015	ocel	30	42	0,15
K1151.3042020	ocel	30	42	0,2
K1151.3042025	ocel	30	42	0,25
K1151.3042030	ocel	30	42	0,3
K1151.3042050	ocel	30	42	0,5
K1151.3042100	ocel	30	42	1
K1151.3042120	ocel	30	42	1,2
K1151.3042150	ocel	30	42	1,5
K1151.3042200	ocel	30	42	2
K1151.3245010	ocel	32	45	0,1
K1151.3245015	ocel	32	45	0,15
K1151.3245020	ocel	32	45	0,2
K1151.3245025	ocel	32	45	0,25
K1151.3245030	ocel	32	45	0,3
K1151.3245050	ocel	32	45	0,5
K1151.3245100	ocel	32	45	1
K1151.3245120	ocel	32	45	1,2
K1151.3245150	ocel	32	45	1,5
K1151.3245200	ocel	32	45	2
K1151.3545010	ocel	35	45	0,1
K1151.3545015	ocel	35	45	0,15
K1151.3545020	ocel	35	45	0,2
K1151.3545025	ocel	35	45	0,25
K1151.3545030	ocel	35	45	0,3
K1151.3545050	ocel	35	45	0,5
K1151.3545100	ocel	35	45	1
K1151.3545120	ocel	35	45	1,2
K1151.3545150	ocel	35	45	1,5
K1151.3545200	ocel	35	45	2
K1151.3645010	ocel	36	45	0,1
K1151.3645015	ocel	36	45	0,15
K1151.3645020	ocel	36	45	0,2
K1151.3645025	ocel	36	45	0,25
K1151.3645030	ocel	36	45	0,3
K1151.3645050	ocel	36	45	0,5
K1151.3645100	ocel	36	45	1
K1151.3645120	ocel	36	45	1,2
K1151.3645150	ocel	36	45	1,5
K1151.3645200	ocel	36	45	2
K1151.3747010	ocel	37	47	0,1
K1151.3747015	ocel	37	47	0,15
K1151.3747020	ocel	37	47	0,2
K1151.3747025	ocel	37	47	0,25
K1151.3747030	ocel	37	47	0,3

## Lícované podložky DIN 988

### Přehled zboží

Objednací číslo	Materiál základní těleso	D1	D2	H
K1151.3747050	ocel	37	47	0,5
K1151.3747100	ocel	37	47	1
K1151.3747120	ocel	37	47	1,2
K1151.3747150	ocel	37	47	1,5
K1151.3747200	ocel	37	47	2
K1151.4050010	ocel	40	50	0,1
K1151.4050015	ocel	40	50	0,15
K1151.4050020	ocel	40	50	0,2
K1151.4050025	ocel	40	50	0,25
K1151.4050030	ocel	40	50	0,3
K1151.4050050	ocel	40	50	0,5
K1151.4050100	ocel	40	50	1
K1151.4050120	ocel	40	50	1,2
K1151.4050150	ocel	40	50	1,5
K1151.4050200	ocel	40	50	2
K1151.4252010	ocel	42	52	0,1
K1151.4252015	ocel	42	52	0,15
K1151.4252020	ocel	42	52	0,2
K1151.4252025	ocel	42	52	0,25
K1151.4252030	ocel	42	52	0,3
K1151.4252050	ocel	42	52	0,5
K1151.4252100	ocel	42	52	1
K1151.4252120	ocel	42	52	1,2
K1151.4252150	ocel	42	52	1,5
K1151.4252200	ocel	42	52	2
K1151.4555010	ocel	45	55	0,1
K1151.4555015	ocel	45	55	0,15
K1151.4555020	ocel	45	55	0,2
K1151.4555025	ocel	45	55	0,25
K1151.4555030	ocel	45	55	0,3
K1151.4555050	ocel	45	55	0,5
K1151.4555100	ocel	45	55	1
K1151.4555120	ocel	45	55	1,2
K1151.4555150	ocel	45	55	1,5
K1151.4555200	ocel	45	55	2
K1151.4860010	ocel	48	60	0,1
K1151.4860015	ocel	48	60	0,15
K1151.4860020	ocel	48	60	0,2
K1151.4860025	ocel	48	60	0,25
K1151.4860030	ocel	48	60	0,3
K1151.4860050	ocel	48	60	0,5
K1151.4860100	ocel	48	60	1
K1151.4860120	ocel	48	60	1,2
K1151.4860150	ocel	48	60	1,5
K1151.4860200	ocel	48	60	2
K1151.5062010	ocel	50	62	0,1
K1151.5062015	ocel	50	62	0,15
K1151.5062020	ocel	50	62	0,2
K1151.5062025	ocel	50	62	0,25
K1151.5062030	ocel	50	62	0,3
K1151.5062050	ocel	50	62	0,5
K1151.5062100	ocel	50	62	1
K1151.5062120	ocel	50	62	1,2
K1151.5062150	ocel	50	62	1,5
K1151.5062200	ocel	50	62	2
K1151.10408020	nerezová ocel A2	4	8	0,2
K1151.10408030	nerezová ocel A2	4	8	0,3
K1151.10408050	nerezová ocel A2	4	8	0,5
K1151.10408100	nerezová ocel A2	4	8	1
K1151.10510020	nerezová ocel A2	5	10	0,2
K1151.10510030	nerezová ocel A2	5	10	0,3

## Lícované podložky DIN 988

### Přehled zboží

Objednací číslo	Materiál základní těleso	D1	D2	H
K1151.10510050	nerezová ocel A2	5	10	0,5
K1151.10510100	nerezová ocel A2	5	10	1
K1151.10612020	nerezová ocel A2	6	12	0,2
K1151.10612100	nerezová ocel A2	6	12	1
K1151.10814050	nerezová ocel A2	8	14	0,5
K1151.10814100	nerezová ocel A2	8	14	1
K1151.10915100	nerezová ocel A2	9	15	1
K1151.11016010	nerezová ocel A2	10	16	0,1
K1151.11016020	nerezová ocel A2	10	16	0,2
K1151.11016050	nerezová ocel A2	10	16	0,5
K1151.11016100	nerezová ocel A2	10	16	1
K1151.11218010	nerezová ocel A2	12	18	0,1
K1151.11218030	nerezová ocel A2	12	18	0,3
K1151.11218050	nerezová ocel A2	12	18	0,5
K1151.11319020	nerezová ocel A2	13	19	0,2
K1151.11420050	nerezová ocel A2	14	20	0,5
K1151.11420100	nerezová ocel A2	14	20	1
K1151.11521050	nerezová ocel A2	15	21	0,5
K1151.11622020	nerezová ocel A2	16	22	0,2
K1151.11622030	nerezová ocel A2	16	22	0,3
K1151.11622100	nerezová ocel A2	16	22	1
K1151.11825100	nerezová ocel A2	18	25	1
K1151.12028010	nerezová ocel A2	20	28	0,1
K1151.12028050	nerezová ocel A2	20	28	0,5
K1151.12028100	nerezová ocel A2	20	28	1
K1151.12535100	nerezová ocel A2	25	35	1
K1151.13042050	nerezová ocel A2	30	42	0,5
K1151.13042100	nerezová ocel A2	30	42	1
K1151.13545030	nerezová ocel A2	35	45	0,3
K1151.14050050	nerezová ocel A2	40	50	0,5
K1151.14050100	nerezová ocel A2	40	50	1