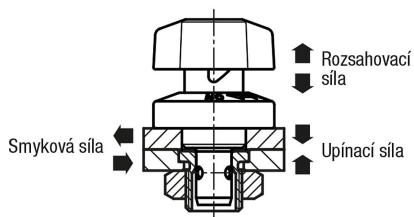


Fixační čepy s kuličkami s otočným ovládáním

Popis zboží/obrázky produktu



Popis

Materiál:

Pouzdro a čep z oceli nebo nerezové oceli.
Otočný ovládací knoflík, termoplast PA (polyamid) nebo nerezová ocel.
Kulička a pružina z nerezové oceli.

Provedení:

Pouzdro niklované nebo bez povrchové úpravy.
Čepy zušlechťené a poniklované.
Otočný ovládací knoflík, vyztužený skelnými vlákny, černý nebo bez povrchové úpravy.
Kulička zušlechťena.

Upozornění:

Možnost montáže, tvar A pro tloušťky desek 6 nebo 12 mm.
Možnost montáže, tvar B pro tloušťky desek až 20 mm.
Včetně upevňovacích šroubů M2, resp. M3.

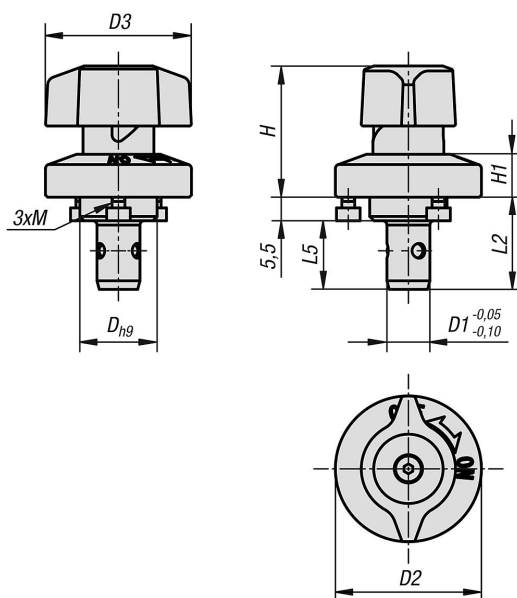
Pozor:

Uvedené roztahovací síly platí pouze ve spojení s uchycovacími zdířkami K1065.

Příslušenství:

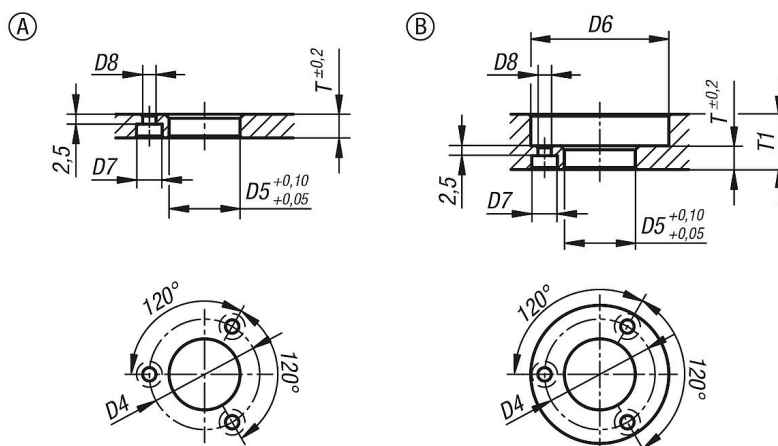
Upínací zdířka K1065.

Výkresy



Fixační čepy s kuličkami s otočným ovládáním

Výkresy



Přehled zboží

Fixační čepy s kuličkami, s otočným ovládáním

Objednací číslo	Materiál základní těleso	D	D1	D2	D3	D4	H	H1	L2	L5	M	D5	D6	D7	D8	T	T1	Upínací síla N	Smyková síla kN	Roztahovací síla kN	Teplotná odolnost
K1064.620	ocel	14	6	25	25	21	24,5	6,5	19,5	14	M2x3	14	26	4,4	2,4	6	6-10	30	3	0,5	≤130 °C
K1064.1022	ocel	18	10	34	34	28	31	10	21,5	16	M3x4	18	35	6,5	3,4	6	6-14	50	9	1,5	≤130 °C
K1064.1028	ocel	18	10	34	34	28	31	10	27,5	22	M3x4	18	35	6,5	3,4	12	12-20	50	9	1,5	≤130 °C
K1064.1620	Nerezová ocel	14	6	25	25	21	24,5	6,5	19,5	14	M2x3	14	26	4,4	2,4	6	6-10	30	3	0,5	≤130 °C
K1064.11022	Nerezová ocel	18	10	34	34	28	31	10	21,5	16	M3x4	18	35	6,5	3,4	6	6-14	50	9	1,5	≤130 °C
K1064.11028	Nerezová ocel	18	10	34	34	28	31	10	27,5	22	M3x4	18	35	6,5	3,4	12	12-20	50	9	1,5	≤130 °C