

Spojky

Popis zboží/obrázky produktu



Popis

Materiál:

Ocel.

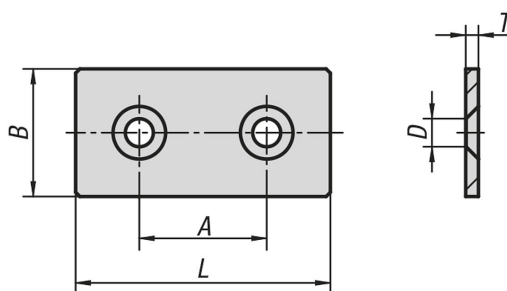
Provedení:

černý, v barvě hliníku, komaxitovaný nebo pozinkovaný.

Upozornění:

Univerzální upevňovací prvek pro stabilní spojení a napojení profilů, plošných prvků nebo lehkých regálových polic.

Výkresy



Přehled zboží

Spojky

| Objednací číslo | Typ | Barva základního tělesa | Povrch základního tělesa | A | B | D pro šroub | L | T | Šířka drážky |
|-----------------|-------|-------------------------|---------------------------|----|----|-------------|----|---|--------------|
| K1042.061 | I | černá | potaženo práškovou hmotou | 30 | 30 | M6 | 60 | 3 | 6 |
| K1042.062 | I | hliníkově stříbrná | potaženo práškovou hmotou | 30 | 30 | M6 | 60 | 3 | 6 |
| K1042.063 | I | stříbrná | pozinkovaný | 30 | 30 | M6 | 60 | 3 | 6 |
| K1042.081 | B & I | černá | potaženo práškovou hmotou | 40 | 40 | M8 | 80 | 5 | 8/10 |
| K1042.082 | B & I | hliníkově stříbrná | potaženo práškovou hmotou | 40 | 40 | M8 | 80 | 5 | 8/10 |
| K1042.083 | B & I | stříbrná | pozinkovaný | 40 | 40 | M8 | 80 | 5 | 8/10 |
| K1042.101 | B | černá | potaženo práškovou hmotou | 45 | 45 | M8 | 90 | 5 | 8/10 |
| K1042.102 | B | hliníkově stříbrná | potaženo práškovou hmotou | 45 | 45 | M8 | 90 | 5 | 8/10 |
| K1042.103 | B | stříbrná | pozinkovaný | 45 | 45 | M8 | 90 | 5 | 8/10 |