

## Ruční ovládací kliky s otočným válcovým úchyt

### Popis zboží/obrázky produktu



### Popis

#### Materiál:

Klika a úchyt z termoplastu.

Náboj a osa úchytu z oceli třída pevnosti 5.8 nebo nerezové oceli 1.4404.

#### Provedení:

Termoplast, šedočerný.

Ocelové části, bryněované.

Nerezová ocel, bez povrchové úpravy.

#### Upozornění:

Kryt středového pouzdra a válcový úchyt se dodávají demontované.

K montáži se musí osa úchytu zašroubovat do montážního otvoru.

Ruční ovládací kliky je možné upevnit na hřídeli buď příčným zakolíkovaním, nebo axiálně válcovým šroubem DIN 6912 a podložkou DIN 7349, a to pomocí drážky a pera.

U provedení s příčným otvorem se připevnění provádí našroubovaným závitovým kolíkem ISO 4027 (DIN 914).

#### Příslušenství:

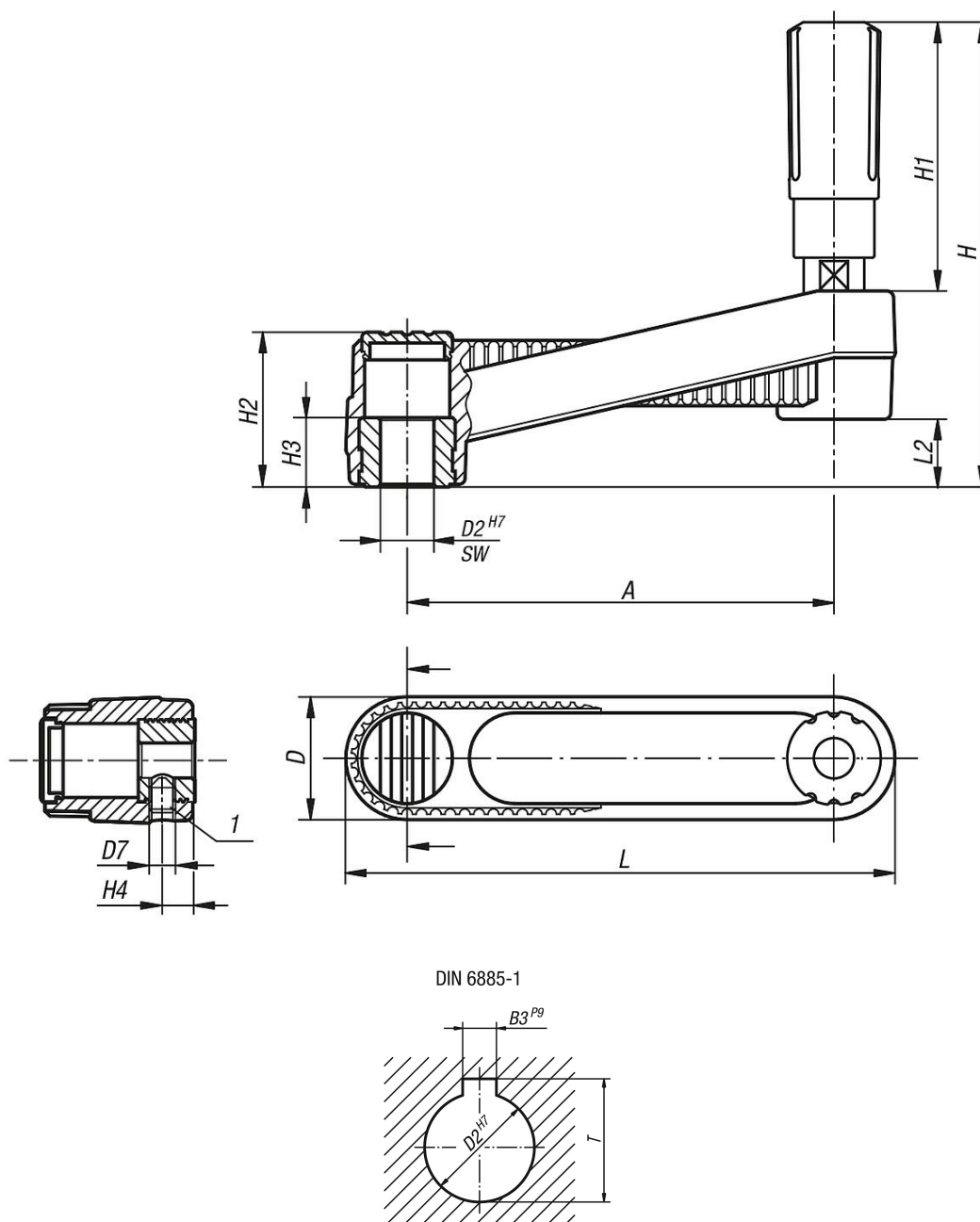
K1160 šrouby s válcovou hlavou a s vnitřním šestihranem, nízká hlava DIN 6912.

#### Odkaz na výkres:

1) Poloha příčného otvoru přesazená o 90° vůči drážce pro zalícovanou pružinu

# Ruční ovládací kliky s otočným válcovým úchytem

## Výkresy



## Přehled zboží

### Ovládací kliky s otočnou válcovou rukojetí

| Objednáací číslo | Provedení 1       | Provedení 2         | Materiál komponenty | A   | D  | D2 | D7 | H     | H1   | H2   | H3   | H4  | L   | L2   | B3 | SW | T |
|------------------|-------------------|---------------------|---------------------|-----|----|----|----|-------|------|------|------|-----|-----|------|----|----|---|
| K0659.3108       | kalibrováný otvor | bez příčného otvoru | ocel                | 80  | 24 | 8  | -  | 85,8  | 49,1 | 28,5 | 13   | -   | 104 | 12,7 | -  | -  | - |
| K0659.3110       | kalibrováný otvor | bez příčného otvoru | ocel                | 80  | 24 | 10 | -  | 85,8  | 49,1 | 28,5 | 13   | -   | 104 | 12,7 | -  | -  | - |
| K0659.3210       | kalibrováný otvor | bez příčného otvoru | ocel                | 100 | 29 | 10 | -  | 107,1 | 61,4 | 35,5 | 13   | -   | 129 | 15,7 | -  | -  | - |
| K0659.3212       | kalibrováný otvor | bez příčného otvoru | ocel                | 100 | 29 | 12 | -  | 107,1 | 61,4 | 35,5 | 13   | -   | 129 | 15,7 | -  | -  | - |
| K0659.3312       | kalibrováný otvor | bez příčného otvoru | ocel                | 125 | 36 | 12 | -  | 139,5 | 82,5 | 44   | 18,5 | -   | 161 | 19,5 | -  | -  | - |
| K0659.3314       | kalibrováný otvor | bez příčného otvoru | ocel                | 125 | 36 | 14 | -  | 139,5 | 82,5 | 44   | 18,5 | -   | 161 | 19,5 | -  | -  | - |
| K0659.31086      | kalibrováný otvor | s příčným otvorem   | ocel                | 80  | 24 | 8  | M6 | 85,8  | 49,1 | 28,5 | 13   | 7,5 | 104 | 12,7 | -  | -  | - |
| K0659.31106      | kalibrováný otvor | s příčným otvorem   | ocel                | 80  | 24 | 10 | M6 | 85,8  | 49,1 | 28,5 | 13   | 7,5 | 104 | 12,7 | -  | -  | - |

# Ruční ovládací kliky s otočným válcovým úchytém

## Přehled zboží

| Objednáací číslo | Provedení 1              | Provedení 2         | Materiál komponenty | A   | D  | D2 | D7 | H     | H1   | H2   | H3   | H4  | L   | L2   | B3 | SW | T    |
|------------------|--------------------------|---------------------|---------------------|-----|----|----|----|-------|------|------|------|-----|-----|------|----|----|------|
| K0659.32106      | kalibrovaný otvor        | s příčným otvorem   | ocel                | 100 | 29 | 10 | M6 | 107,1 | 61,4 | 35,5 | 13   | 7,5 | 129 | 15,7 | -  | -  | -    |
| K0659.32126      | kalibrovaný otvor        | s příčným otvorem   | ocel                | 100 | 29 | 12 | M6 | 107,1 | 61,4 | 35,5 | 13   | 7,5 | 129 | 15,7 | -  | -  | -    |
| K0659.33126      | kalibrovaný otvor        | s příčným otvorem   | ocel                | 125 | 36 | 12 | M6 | 139,5 | 82,5 | 44   | 18,5 | 7,5 | 161 | 19,5 | -  | -  | -    |
| K0659.33146      | kalibrovaný otvor        | s příčným otvorem   | ocel                | 125 | 36 | 14 | M6 | 139,5 | 82,5 | 44   | 18,5 | 7,5 | 161 | 19,5 | -  | -  | -    |
| K0659.03108      | kalibrovaný otvor        | bez příčného otvoru | nerezová ocel       | 80  | 24 | 8  | -  | 85,8  | 49,1 | 28,5 | 13   | -   | 104 | 12,7 | -  | -  | -    |
| K0659.03110      | kalibrovaný otvor        | bez příčného otvoru | nerezová ocel       | 80  | 24 | 10 | -  | 85,8  | 49,1 | 28,5 | 13   | -   | 104 | 12,7 | -  | -  | -    |
| K0659.03210      | kalibrovaný otvor        | bez příčného otvoru | nerezová ocel       | 100 | 29 | 10 | -  | 107,1 | 61,4 | 35,5 | 13   | -   | 129 | 15,7 | -  | -  | -    |
| K0659.03212      | kalibrovaný otvor        | bez příčného otvoru | nerezová ocel       | 100 | 29 | 12 | -  | 107,1 | 61,4 | 35,5 | 13   | -   | 129 | 15,7 | -  | -  | -    |
| K0659.03312      | kalibrovaný otvor        | bez příčného otvoru | nerezová ocel       | 125 | 36 | 12 | -  | 139,5 | 82,5 | 44   | 18,5 | -   | 161 | 19,5 | -  | -  | -    |
| K0659.03314      | kalibrovaný otvor        | bez příčného otvoru | nerezová ocel       | 125 | 36 | 14 | -  | 139,5 | 82,5 | 44   | 18,5 | -   | 161 | 19,5 | -  | -  | -    |
| K0659.031086     | kalibrovaný otvor        | s příčným otvorem   | nerezová ocel       | 80  | 24 | 8  | M6 | 85,8  | 49,1 | 28,5 | 13   | 7,5 | 104 | 12,7 | -  | -  | -    |
| K0659.031106     | kalibrovaný otvor        | s příčným otvorem   | nerezová ocel       | 80  | 24 | 10 | M6 | 85,8  | 49,1 | 28,5 | 13   | 7,5 | 104 | 12,7 | -  | -  | -    |
| K0659.032106     | kalibrovaný otvor        | s příčným otvorem   | nerezová ocel       | 100 | 29 | 10 | M6 | 107,1 | 61,4 | 35,5 | 13   | 7,5 | 129 | 15,7 | -  | -  | -    |
| K0659.032126     | kalibrovaný otvor        | s příčným otvorem   | nerezová ocel       | 100 | 29 | 12 | M6 | 107,1 | 61,4 | 35,5 | 13   | 7,5 | 129 | 15,7 | -  | -  | -    |
| K0659.033126     | kalibrovaný otvor        | s příčným otvorem   | nerezová ocel       | 125 | 36 | 12 | M6 | 139,5 | 82,5 | 44   | 18,5 | 7,5 | 161 | 19,5 | -  | -  | -    |
| K0659.033146     | kalibrovaný otvor        | s příčným otvorem   | nerezová ocel       | 125 | 36 | 14 | M6 | 139,5 | 82,5 | 44   | 18,5 | 7,5 | 161 | 19,5 | -  | -  | -    |
| K0659.310802     | lícovaný otvor s drážkou | bez příčného otvoru | ocel                | 80  | 24 | 8  | -  | 85,8  | 49,1 | 28,5 | 13   | -   | 104 | 12,7 | 2  | -  | 9    |
| K0659.311003     | lícovaný otvor s drážkou | bez příčného otvoru | ocel                | 80  | 24 | 10 | -  | 85,8  | 49,1 | 28,5 | 13   | -   | 104 | 12,7 | 3  | -  | 11,4 |
| K0659.321003     | lícovaný otvor s drážkou | bez příčného otvoru | ocel                | 100 | 29 | 10 | -  | 107,1 | 61,4 | 35,5 | 13   | -   | 129 | 15,7 | 3  | -  | 11,4 |
| K0659.321204     | lícovaný otvor s drážkou | bez příčného otvoru | ocel                | 100 | 29 | 12 | -  | 107,1 | 61,4 | 35,5 | 13   | -   | 129 | 15,7 | 4  | -  | 13,8 |
| K0659.331204     | lícovaný otvor s drážkou | bez příčného otvoru | ocel                | 125 | 36 | 12 | -  | 139,5 | 82,5 | 44   | 18,5 | -   | 161 | 19,5 | 4  | -  | 13,8 |
| K0659.331405     | lícovaný otvor s drážkou | bez příčného otvoru | ocel                | 125 | 36 | 14 | -  | 139,5 | 82,5 | 44   | 18,5 | -   | 161 | 19,5 | 5  | -  | 16,3 |
| K0659.3108026    | lícovaný otvor s drážkou | s příčným otvorem   | ocel                | 80  | 24 | 8  | M6 | 85,8  | 49,1 | 28,5 | 13   | 7,5 | 104 | 12,7 | 2  | -  | 9    |
| K0659.3110036    | lícovaný otvor s drážkou | s příčným otvorem   | ocel                | 80  | 24 | 10 | M6 | 85,8  | 49,1 | 28,5 | 13   | 7,5 | 104 | 12,7 | 3  | -  | 11,4 |
| K0659.3210036    | lícovaný otvor s drážkou | s příčným otvorem   | ocel                | 100 | 29 | 10 | M6 | 107,1 | 61,4 | 35,5 | 13   | 7,5 | 129 | 15,7 | 3  | -  | 11,4 |
| K0659.3212046    | lícovaný otvor s drážkou | s příčným otvorem   | ocel                | 100 | 29 | 12 | M6 | 107,1 | 61,4 | 35,5 | 13   | 7,5 | 129 | 15,7 | 4  | -  | 13,8 |
| K0659.3312046    | lícovaný otvor s drážkou | s příčným otvorem   | ocel                | 125 | 36 | 12 | M6 | 139,5 | 82,5 | 44   | 18,5 | 7,5 | 161 | 19,5 | 4  | -  | 13,8 |
| K0659.3314056    | lícovaný otvor s drážkou | s příčným otvorem   | ocel                | 125 | 36 | 14 | M6 | 139,5 | 82,5 | 44   | 18,5 | 7,5 | 161 | 19,5 | 5  | -  | 16,3 |
| K0659.0310802    | lícovaný otvor s drážkou | bez příčného otvoru | nerezová ocel       | 80  | 24 | 8  | -  | 85,8  | 49,1 | 28,5 | 13   | -   | 104 | 12,7 | 2  | -  | 9    |
| K0659.0311003    | lícovaný otvor s drážkou | bez příčného otvoru | nerezová ocel       | 80  | 24 | 10 | -  | 85,8  | 49,1 | 28,5 | 13   | -   | 104 | 12,7 | 3  | -  | 11,4 |
| K0659.0321003    | lícovaný otvor s drážkou | bez příčného otvoru | nerezová ocel       | 100 | 29 | 10 | -  | 107,1 | 61,4 | 35,5 | 13   | -   | 129 | 15,7 | 3  | -  | 11,4 |
| K0659.0321204    | lícovaný otvor s drážkou | bez příčného otvoru | nerezová ocel       | 100 | 29 | 12 | -  | 107,1 | 61,4 | 35,5 | 13   | -   | 129 | 15,7 | 4  | -  | 13,8 |
| K0659.0331204    | lícovaný otvor s drážkou | bez příčného otvoru | nerezová ocel       | 125 | 36 | 12 | -  | 139,5 | 82,5 | 44   | 18,5 | -   | 161 | 19,5 | 4  | -  | 13,8 |
| K0659.0331405    | lícovaný otvor s drážkou | bez příčného otvoru | nerezová ocel       | 125 | 36 | 14 | -  | 139,5 | 82,5 | 44   | 18,5 | -   | 161 | 19,5 | 5  | -  | 16,3 |
| K0659.03108026   | lícovaný otvor s drážkou | s příčným otvorem   | nerezová ocel       | 80  | 24 | 8  | M6 | 85,8  | 49,1 | 28,5 | 13   | 7,5 | 104 | 12,7 | 2  | -  | 9    |
| K0659.03110036   | lícovaný otvor s drážkou | s příčným otvorem   | nerezová ocel       | 80  | 24 | 10 | M6 | 85,8  | 49,1 | 28,5 | 13   | 7,5 | 104 | 12,7 | 3  | -  | 11,4 |
| K0659.03210036   | lícovaný otvor s drážkou | s příčným otvorem   | nerezová ocel       | 100 | 29 | 10 | M6 | 107,1 | 61,4 | 35,5 | 13   | 7,5 | 129 | 15,7 | 3  | -  | 11,4 |
| K0659.03212046   | lícovaný otvor s drážkou | s příčným otvorem   | nerezová ocel       | 100 | 29 | 12 | M6 | 107,1 | 61,4 | 35,5 | 13   | 7,5 | 129 | 15,7 | 4  | -  | 13,8 |
| K0659.03312046   | lícovaný otvor s drážkou | s příčným otvorem   | nerezová ocel       | 125 | 36 | 12 | M6 | 139,5 | 82,5 | 44   | 18,5 | 7,5 | 161 | 19,5 | 4  | -  | 13,8 |
| K0659.03314056   | lícovaný otvor s drážkou | s příčným otvorem   | nerezová ocel       | 125 | 36 | 14 | M6 | 139,5 | 82,5 | 44   | 18,5 | 7,5 | 161 | 19,5 | 5  | -  | 16,3 |
| K0659.4108       | vnitřní čtyřhran         | bez příčného otvoru | ocel                | 80  | 24 | -  | -  | 85,8  | 49,1 | 28,5 | 13   | -   | 104 | 12,7 | -  | 8  | -    |
| K0659.4110       | vnitřní čtyřhran         | bez příčného otvoru | ocel                | 80  | 24 | -  | -  | 85,8  | 49,1 | 28,5 | 13   | -   | 104 | 12,7 | -  | 10 | -    |
| K0659.4210       | vnitřní čtyřhran         | bez příčného otvoru | ocel                | 100 | 29 | -  | -  | 107,1 | 61,4 | 35,5 | 13   | -   | 129 | 15,7 | -  | 10 | -    |
| K0659.4212       | vnitřní čtyřhran         | bez příčného otvoru | ocel                | 100 | 29 | -  | -  | 107,1 | 61,4 | 35,5 | 13   | -   | 129 | 15,7 | -  | 12 | -    |
| K0659.4312       | vnitřní čtyřhran         | bez příčného otvoru | ocel                | 125 | 36 | -  | -  | 139,5 | 82,5 | 44   | 18,5 | -   | 161 | 19,5 | -  | 12 | -    |
| K0659.4314       | vnitřní čtyřhran         | bez příčného otvoru | ocel                | 125 | 36 | -  | -  | 139,5 | 82,5 | 44   | 18,5 | -   | 161 | 19,5 | -  | 14 | -    |
| K0659.41086      | vnitřní čtyřhran         | s příčným otvorem   | ocel                | 80  | 24 | -  | M6 | 85,8  | 49,1 | 28,5 | 13   | 7,5 | 104 | 12,7 | -  | 8  | -    |
| K0659.41106      | vnitřní čtyřhran         | s příčným otvorem   | ocel                | 80  | 24 | -  | M6 | 85,8  | 49,1 | 28,5 | 13   | 7,5 | 104 | 12,7 | -  | 10 | -    |
| K0659.42106      | vnitřní čtyřhran         | s příčným otvorem   | ocel                | 100 | 29 | -  | M6 | 107,1 | 61,4 | 35,5 | 13   | 7,5 | 129 | 15,7 | -  | 10 | -    |
| K0659.42126      | vnitřní čtyřhran         | s příčným otvorem   | ocel                | 100 | 29 | -  | M6 | 107,1 | 61,4 | 35,5 | 13   | 7,5 | 129 | 15,7 | -  | 12 | -    |
| K0659.43126      | vnitřní čtyřhran         | s příčným otvorem   | ocel                | 125 | 36 | -  | M6 | 139,5 | 82,5 | 44   | 18,5 | 7,5 | 161 | 19,5 | -  | 12 | -    |
| K0659.43146      | vnitřní čtyřhran         | s příčným otvorem   | ocel                | 125 | 36 | -  | M6 | 139,5 | 82,5 | 44   | 18,5 | 7,5 | 161 | 19,5 | -  | 14 | -    |